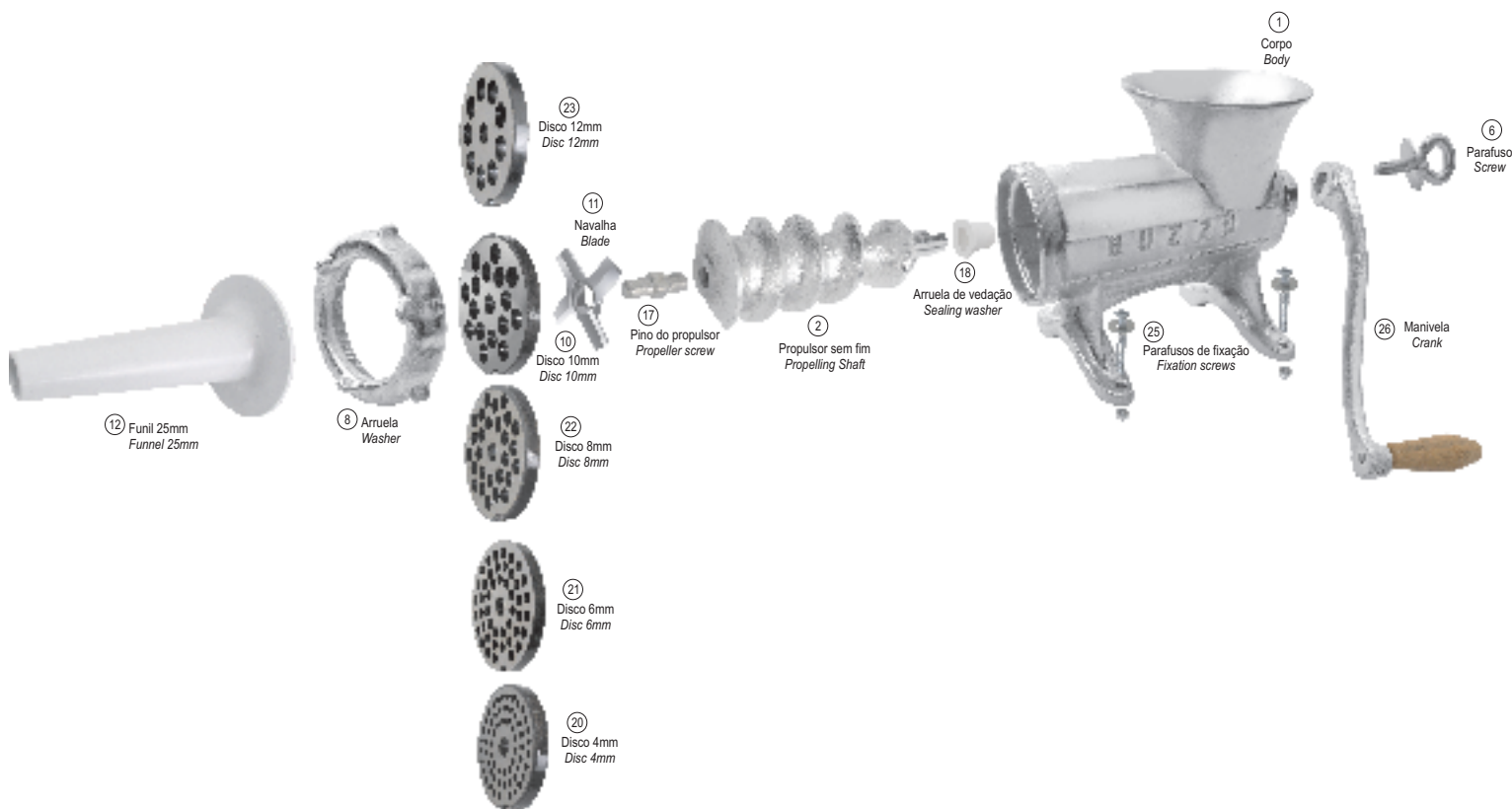


MONTAGEM DA MÁQUINA 22

ASSEMBLING OF MEAT MINCER 22



Importante:

1. Prenda o corpo (1) na mesa com os parafusos de fixação (25);
 2. Coloque o propulsor sem fim (2);
 3. Coloque a navalha (11) no propulsor sem fim (2);
- ATENÇÃO: a parte afiada da navalha deve estar voltada para o disco (10);
4. Coloque o disco (10) e prenda tudo com a arruela (8). Não aperte em demasia, pois o aperto excessivo endurecerá o funcionamento. O disco deve ser encaixado no pino que se encontra no corpo (1).
 5. Coloque a manivela (26) e o parafuso (6).

Para encomenda de peças avulsas favor mencionar o respectivo número de referência.

Important:

1. Fix the body (1) on the table with fixation screws (25);
 2. Place the propelling shaft (2);
 3. Fix the blade (11) in the propelling shaft (2);
- ATTENTION: The sharpened side of the blade must face and pass lightly over plate (10);
4. Place the plate (10) and fix the set with the washer (8); Do not tighten too much since it could make the running too hard. The plate must be fitted into a pin placed in the body (1).
 5. Fix the crank (26) and the screw (6).

To order spare parts please quote the reference number.